

# Schwenkbares Drosselrückschlagventil

## Clapet anti-retour limiteur de débit orientable

### Swivelling throttle non-return valve

**FP 37650**  
**FP 37750**

#### Technische Daten / Données techniques / Technical notes

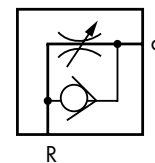
Medium / Fluide / Fluid	Druckluft gefiltert 10 µm, geölt oder ungeölt Air comprimé filtre à 10 microns avec ou sans huile Compressed air filtered 10 µm oiled or not
Anschluss / Raccordement / Stud	PTFE beschichtet / revêtement PTFE / PTFE coated
Aussengewinde / Filetage / Thread	1/8, 1/4, 3/8, 1/2 konisch / conique / taper
Einstellbereich / Plage de réglage / Number of needle rotation	10 Umdrehungen / tours / turns
Prüfdruck / Pression d'épreuve / Proof pressure	1.5 MPa (~ 15-bar)
Betriebsdruckbereich / Pression de service / Working pressure	0.1 - 1.0 MPa (~ 1 - 10-bar)
Betriebstemperaturbereich / Température / Ambient and fluid temperature	+5°C - +60°C
Einbaulage / Position de montage / Built-in position	beliebig / quelconque / any

- |  |  |  |
|--|--|--|
| <ul style="list-style-type: none"> <li>• Kostengünstige Montage</li> <li>• Hoher Durchfluss</li> <li>• Präzise Regulierbarkeit auch bei kleinem Durchfluss</li> <li>• 360° schwenkbar</li> <li>• Für Nylon- und Polyurethanschläuche geeignet</li> </ul> | <ul style="list-style-type: none"> <li>• Montage et démontage économique</li> <li>• Débit optimal</li> <li>• Grand précision de réglage même pour les petits débits</li> <li>• Orientable sur 360°</li> <li>• Utilisation pour tubes en nylon et polyuréthane</li> </ul> | <ul style="list-style-type: none"> <li>• Minimises installation time</li> <li>• Constant speed easily set</li> <li>• Speed may be accurately controlled even at low speed</li> <li>• Body swivels 360°</li> <li>• Accepts nylon and polyurethane tubing</li> </ul> |
|--|--|--|

FP 37650



FP 37750



#### Durchfluss

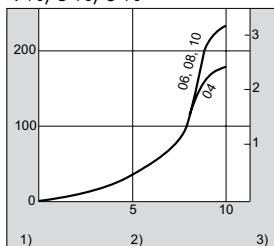
Eingangsdruk 5 bar

#### Caractéristique de débit

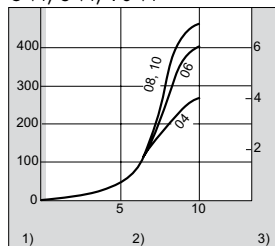
Pression d'alimentation 5 bar

#### Air flow

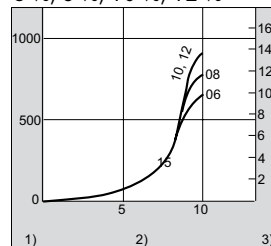
Supply pressure 5 bar

 Grösse/Taille/Size  
4-1/8, 6-1/8, 8-1/8


1) Volumenstrom / Débit / Air flow [l/min]

 Grösse/Taille/Size  
6-1/4, 8-1/4, 10-1/4


2) Anzahl Nadelumdrehungen / Nombre de tour de vis / Number of needle rotation

 Grösse/Taille/Size  
6-3/8, 8-3/8, 10-3/8, 12-3/8


3) Aequ. Querschnitt / Section équivalente / Effective orifice [mm²]

 Grösse/Taille/Size  
12-1/2
