

## Edelstahl-Sicherheitskupplung von SERTO

**Die Edelstahl-Sicherheitskupplungen von SERTO zeichnen sich vor allem durch eine Form- und Farbcodierung aus, die eine Verwechslung der zusammengehörenden Kupplungsteile ausschliesst. Das ist besonders wichtig bei Medien, die nicht gemischt oder verwechselt werden dürfen.**

SERTO-Produkte finden vor allem dort Einsatz, wo es eng hergeht. Für diese platzbeengten Anwendungen eignen sich auch die SERTO Edelstahl-Sicherheitskupplungen durch ihre kleine, kompakte Bauweise. Die tottraumoptimierte Konstruktion reduziert das Festsetzen von Bakterien und erleichtert die Reinigung.

Für Systeme mit verschiedenen Medien, die untereinander weder vertauscht noch gemischt werden dürfen, ist die Form- und Farbcodierung der Edelstahl-Sicherheitskupplung ein relevantes Sicherheitsmerkmal. Durch diese zweifache Codierung lassen sich nur Kupplungsteile gleicher Farbkennzeichnung miteinander verbinden. Einerseits ist es optisch an vier verschiedenen farbigen Ringen ersichtlich, welche Kupplungsteile zueinander gehören, andererseits verhindert ein betriebssicheres mechanisches Schlüsselsystem eine falsche Zuordnung und stellt damit die korrekte Bedienung des Systems sicher.

Die Sicherheitskupplungen sind für Nenndrücke bis 200 bar und einen Temperaturbereich von -20 bis +80° C geeignet. SERTO liefert die Kupplungen mit einem 6 mm SERTO-Klemmringanschluss mit und ohne Ventil. Anstelle des SERTO-Rohranschlusses können obige Kupplungs- und Steckerteile auch mit Übergangsmuffen oder -nippeln kombiniert werden.

### Über SERTO

SERTO Verschraubungen werden seit 60 Jahren weltweit in den unterschiedlichsten Industrien und Anwendungen erfolgreich eingesetzt. Von der einfachen Rohrverbindung bis zu komplexen Systemlösungen – SERTO entwickelt seine Produkte mit modernsten Mitteln in eigenen Labors und Fertigungsstätten. Im Laufe der Zeit ist so ein komplettes Programm von Verschraubungen, Ventilen, Rohren, Schläuchen und Zubehör in fünf Materialien (Messing, Stahl, Edelstahl, PVDF und PA) entstanden – für alles, was transportiert, verteilt und reguliert werden muss.

Mit etwa 220 Mitarbeitenden erwirtschaftet die SERTO Gruppe einen Umsatz von ca. 60 Mio. CHF (ca. 48 Mio. EUR). Tochtergesellschaften in Deutschland, Frankreich, Italien und Tschechien sowie über 40 Vertretungen sind weltweit in einem effizienten Vertriebsnetz zusammengeschlossen.

## Medienkontakt

Kathrin Hellwig

Tel. +41 (0)52 368 12 85, [kathrin.hellwig@serto.com](mailto:kathrin.hellwig@serto.com)

Anzahl Wörter 295, Anzahl Zeichen 2'378 (mit Leerzeichen)

Bilder:

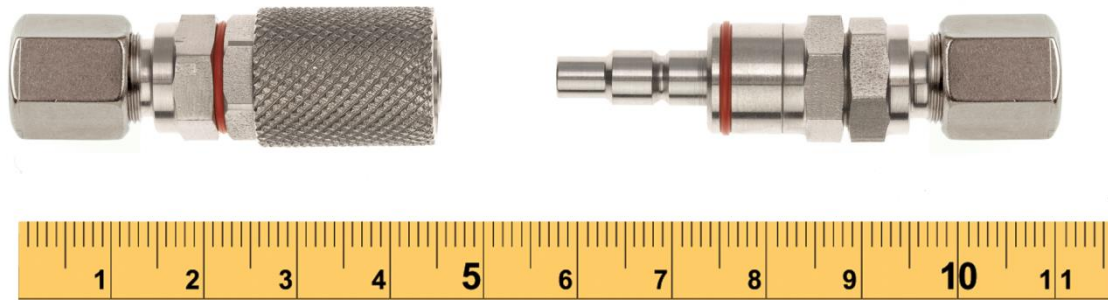


Abb. Inox\_Sicherheitskupplung\_mit\_Lineal.tif

Die Inox-Sicherheitskupplung von SERTO verhindert durch eine Form- und Farbcodierung ein Verwechseln der Kupplungsteile.